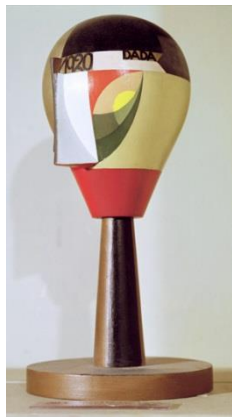




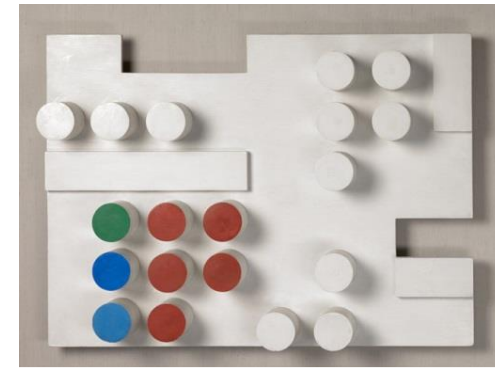
Sophie Taeuber, *Composition verticale-horizontale*, 1916  
Crayons de couleur sur papier, 23,6 × 19,3 cm  
Archives de la Fondation Arp, Clamart  
Photo : © Wolfgang Morell/Stiftung Hans Arp et Sophie Taeuber-Arp e.V



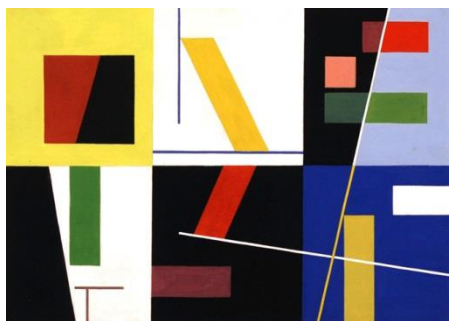
Sophie Taeuber-Arp, *Tête Dada*, 1920  
Bois peint, hauteur : 30 cm, collection particulière  
© Bridgeman Images



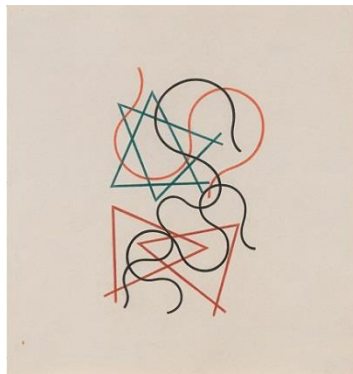
Sophie Taeuber-Arp, *Tapiserie Dada, Composition à triangles, rectangles et parties d'anneaux*, 1916  
Tapiserie au petit point, laine, H : 41 cm  
Centre Pompidou-Musée national d'Art moderne, Paris  
Photo (C) Centre Pompidou, MNAM-CCI, Dist. RMN-Gr Palais/Georges Meguerditchian



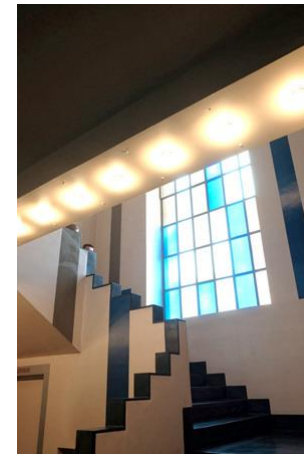
Sophie Taeuber-Arp, *Relief rectangulaire, rectangles découpés, rectangles appliqués et cylindres surgissants*, 1936.  
Relief de bois peint, 50 × 68,5 cm  
Kunstmuseum de Bâle, Suisse  
Photo : © Kunstmuseum de Bâle, Suisse



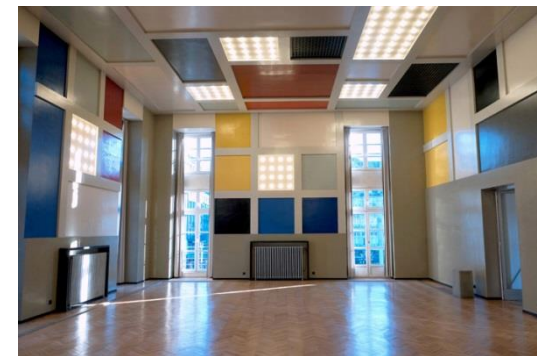
Sophie Taeuber, *Six espaces distincts*, 1939  
Gouache sur papier, 31 × 43 cm  
Archives de la Fondation Arp, Clamart  
Photo : © J. P. Pichon



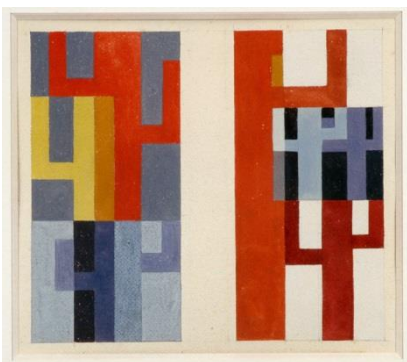
Sophie Taeuber-Arp, *Lignes géométriques et ondoyantes*, 1941  
Crayons de couleurs sur papier, 32 × 30,5 cm  
Fondation Marguerite Arp-Hagenbach  
Photo : © SIK-ISEA Zürich



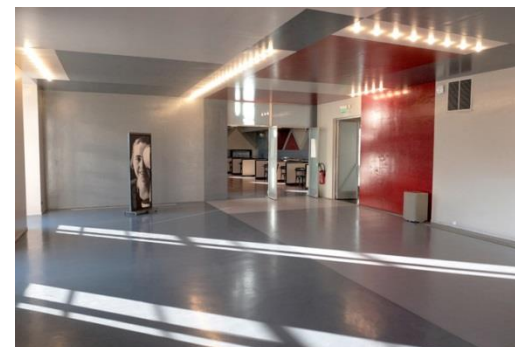
La cage de l'Escalier  
Photo © Michel Bayer



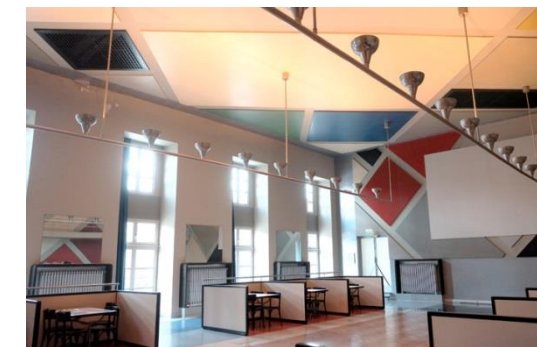
Salle Des fêtes et module carré de 16 ampoules décliné en surfaces rectangulaires  
Photo © Michel Bayer



Sophie Taeuber-Arp, *Composition à rectangles et bras angulaires*, 1928  
Gouache sur papier, 26 × 35 cm  
Archives de la Fondation Arp, Clamart  
Photo : © J. P. Pichon



Foyer bar  
Photo © Michel Bayer



Rampes d'éclairage indirect dans le Ciné-dancing  
Photo © Michel Bayer