

Mise en situation

Après avoir défini la notion d'architecture, des références sont diffusées sous la forme d'un diaporama. Est mise en avant la liberté formelle offerte à l'architecte par les nouveaux matériaux ainsi que les notions de structure et d'enveloppe. Nous comparons deux parti-pris architecturaux : celui de Toyo Ito avec la médiathèque de Sendai et celui de Frank Gehry avec le musée Guggenheim.

Consignes

Sur le terrain qui vous a été confié, concevez et construisez un habitat pour l'une des familles proposées. Définissez les espaces de vie (étages, pièces, ...) et les lieux de circulation (escaliers, couloirs, ascenseurs...). Réfléchissez à l'implantation du bâtiment dans son environnement. Votre architecture comprendra 5 pièces et répondra, par le choix des formes, matériaux et couleurs aux attentes de la famille choisie.

Contrainte : intégrez au moins un personnage pour indiquer les proportions du bâtiment.
Travail à 2 possible

Durée : 4 séances

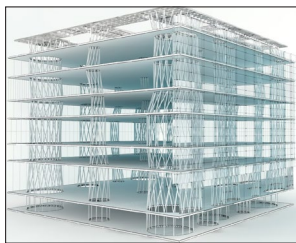
Matériel : Un terrain de 35/25 cm minimum. Les matériaux à disposition dans la classe et ceux que vous pouvez récupérer à la maison.

Évaluation

Ce qui est attendu	Compétences évaluées	TS	S	I	TI
Choisir les matériaux, formes et couleurs pour répondre aux attentes de la famille.	1 - Choisir et mobiliser des gestes, des outils et des matériaux.	10	8.5	4	2
Réaliser une architecture habitable comprenant 5 pièces. Intégrer au moins un personnage. Définir les espaces de vie et de circulation. Réaliser un environnement.	4 - Concevoir, conduire et justifier un projet. Faire preuve d'autonomie.	6	5	2.5	1
Investissement dans le travail en équipe.	5 - S'investir dans un travail collectif.	2	1.5	1	0.5
Capacité à justifier son projet.	6 - Utiliser le vocabulaire des arts plastiques.	2	1.5	1	0.5

Références artistiques (introduction)

- Joseph Praxton *Crystal Palace* (Londres, 1851)
- Le Corbusier *Villa Savoye* (Poissy, 1928-1931)
- Frank Gehry *Musée Guggenheim* (Bilbao, 1997)
- Toyo Ito *Médiathèque de Sendai* (Japon, 2001)



	Compétences AP	Socle commun
Pratique	1. Choisir et mobiliser des gestes, outils, matériaux	1.4 Langages pour penser et communiquer : <i>Langages des arts et du corps</i>
	2. Prendre en compte les différentes modalités de présentation d'une œuvre	5.3 Représentations du monde et activité humaine : <i>Invention, élaboration, production</i>
	3. Utiliser des outils numériques à des fins de créations et de recherches	2.4 Méthodes et outils pour apprendre : <i>Outils numériques pour échanger et communiquer</i>
Méthodologie	4. Concevoir, conduire et justifier un projet. Faire preuve d'autonomie.	2.1 Méthodes et outils pour apprendre : <i>Organisation du travail personnel</i>
	5. S'investir dans un travail collectif	2.2 Méthodes et outils pour apprendre : <i>Coopération et réalisation de projets</i>
Expression	6. Utiliser le vocabulaire des arts plastiques pour décrire ses productions et des œuvres étudiées en classe.	1.4 Langages pour penser et communiquer : <i>Langages des arts et du corps</i> 3.1 et 3.3 Formation de la personne et du citoyen : <i>Expression de la sensibilité et des opinions, respect des autres / Réflexion et discernement</i>
Culture	7. Connaître des œuvres et les situer dans un contexte artistique et historique. Être capable d'analyser et d'interpréter une œuvre d'art.	1.4 Langages pour penser et communiquer : <i>Langages des arts et du corps</i> 3.1 Formation de la personne et du citoyen : <i>Expression de la sensibilité et des opinions, respect des autres</i> 5.2 Représentations du monde et activité humaine : <i>Organisations et représentations du monde</i>
Transversales	8. Attitude 9. Matériel 10. Travail personnel	

Déroulement de la séquence

Séance 1 : définition de l'architecture, présentation des références, lecture des consignes. Présentation des outils et matériaux disponibles dans la classe. Se mettre en groupe. Remplir la fiche de projet.

Séance 2 : réalisation.

Séance 3 : réalisation. Distribution des recherches personnelles à mener sur l'une des architectures proposées.

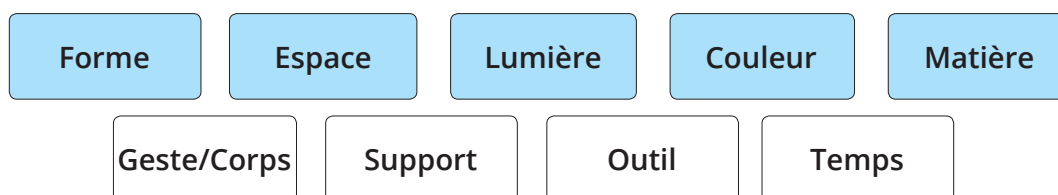
Séance 4 : présentation et discussion autour des réalisations en s'appuyant sur la fiche de projet et sur les recherches personnelles.

Situation dans la progression

Séquence précédente : « In Situ » (installation dans l'espace du collège).

Séquence suivante : « En hommage à »

Notions fondamentales



Relations avec le programme, à partir des 3 grandes questions

La représentation ; images, réalité et fiction

La ressemblance
Le dispositif de représentation
La narration visuelle
L'autonomie de l'œuvre d'art
La création, la matérialité, le statut, la signification des images
La conception, la production et la diffusion de l'œuvre plastique à l'ère du numérique

La matérialité de l'œuvre ; l'objet et l'œuvre

La transformation de la matière
Les qualités physiques des matériaux
La matérialité et la qualité de la couleur
L'objet comme matériau en art
Les représentations et statuts de l'objet en art
Le numérique en tant que processus et matériau artistiques

L'œuvre, l'espace, l'auteur, le spectateur

La relation du corps à la production artistique
La présence matérielle de l'œuvre dans l'espace, la présentation de l'œuvre
L'expérience sensible de l'espace de l'œuvre
Les métissages entre arts plastiques et technologies numériques

Les qualités physiques des matériaux : les matériaux et leur potentiel de signification dans une intention artistique, l'agencement de matériaux de caractéristiques diverses (plastiques, techniques, sémantiques, symboliques). Quels matériaux choisir pour répondre aux attentes de la famille et permettre une construction solide ?

La matérialité et la qualité de la couleur : prendre en compte la dimension sensorielle de la couleur et de la lumière. Expérimenter les différentes qualités de lumière et de couleur dans l'architecture.

La présence matérielle de l'œuvre dans l'espace, la présentation de l'œuvre : Conception et réalisation d'un espace, d'une architecture en fonction de sa destination, de son utilisation, sa relation au lieu ou au site et les différentes modalités de son intégration (osmose, domination, dilution, marquage...).

SÉANCE 2 : PLAN DU COURS

Situation

Lors de la première séance, nous avons défini les notions d'architecture, de structure et d'enveloppe. Après la lecture des consignes, les élèves se sont mis en groupe et ont commencé à compléter leur fiche de projet (voir annexe). Les élèves qui ont terminé cette étape peuvent prendre un terrain et commencer la réalisation.

Déroulement de la séance

5mn	<ul style="list-style-type: none">• Appel• Rappel des consignes
5mn	<ul style="list-style-type: none">• Présentation de la fiche de projet à compléter
40mn	<ul style="list-style-type: none">• Réalisation
5mn	<ul style="list-style-type: none">• Rangement