

# L'ORIGINE DE LA PEINTURE



**Joseph Benoît Suvée**, *La découverte de l'art du dessin*, huile sur toile, 1791



**Karen Knorr**, *The Pencil of Nature*, photographie, 1994

« En utilisant lui aussi la terre, le potier Butadès de Sicyone découvrit le premier l'art de modeler des portraits en argile ; cela se passait à Corinthe et il dut son invention à sa fille, qui était amoureuse d'un jeune homme ; celui-ci partant pour l'étranger, elle entoura d'une ligne l'ombre de son visage projetée sur le mur par la lumière d'une lanterne ; son père appliqua l'argile sur l'esquisse, en fit un relief qu'il mit à durcir au feu avec le reste de ses poteries, après l'avoir fait sécher. »

Plinie l'ancien (23 – 79)  
Histoire naturelle, Livre XXXV, § 152.

## A LA RECHERCHE DU PASSÉ

Ce mythe que rapporte Plinie a été traité de nombreuses fois selon plusieurs époques et manières, tout au long de l'histoire de l'art. Vous devrez, dans un premier temps, chercher quelques unes de ces représentations et en faire des croquis.

Vous vous interrogerez sur ce qui vous marque, vous intéresse le plus dans l'interprétation du mythe qu'en ont donné les artistes : l'état amoureux, l'enlacement, le détachement, l'absence déjà présente etc...

Ceci donnera lieu à des croquis plus ou moins aboutis qui vous permettront de vous organiser pour réaliser ce travail par groupe de deux ou trois élèves, chacun prenant alternativement le rôle de modèle et celui de dessinateur.

## SUJET:

Vous transposez cette scène éternellement rejouée: une personne souhaite garder l'image de l'être aimé, qui va s'absenter. Vous devez en proposer une image, qui fasse évidemment référence au mythe mais qui en propose aussi une version inédite: au début du XXI eme siècle, nous avons d'autres moyens qu'un fusain et la lumière du jour...Mais avons nous davantage les moyens de palier à l'absence de l'autre?



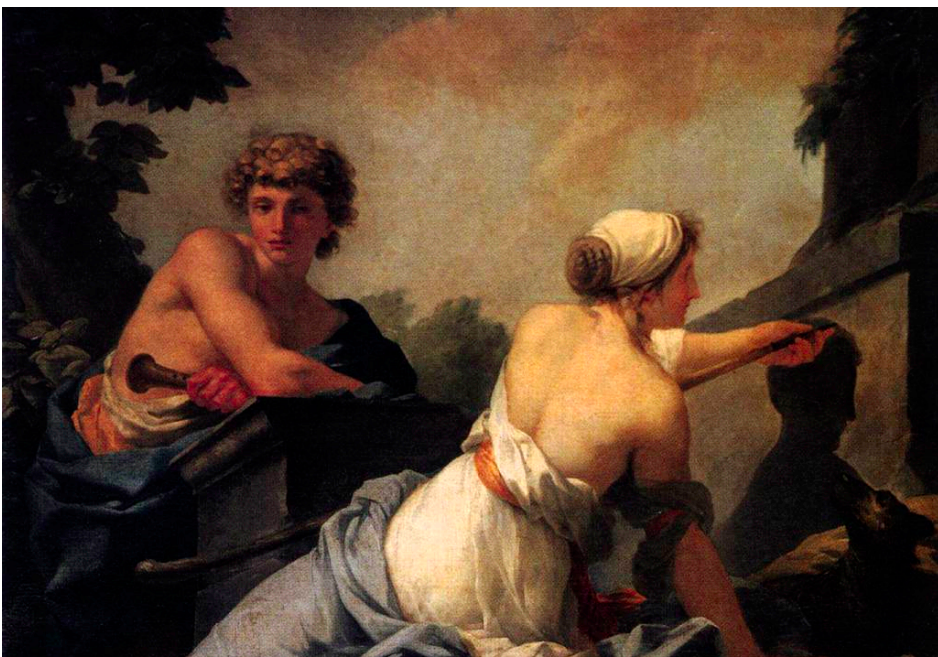
Karen Knorr, extrait de la série *académie*, 1994, photographie

Réfléchissez aux termes induits par le sujet: l'empreinte, l'image, le contour, le corps absent ou pas encore absent, l'imminence du départ, les «projections» corporelles: ombre, traces, empreintes etc..., et à tout ce qui nous permet, aujourd'hui, de garder l'image...et peut être pas seulement l'image!

- Référence évidente au mythe tel que Plinie le raconte
- Contemporanéité de la représentation: qu'est ce qui est figuré, en quoi est ce contemporain?
- Contemporanéité de la représentation de la représentation: qu'est ce qui est figuré, en quoi est ce contemporain?
- Qualité de l'image produite



Stephanie Jones, *les biscuits de Butades*, sucre glace sur biscuits arnott's,



Jean Baptiste Regnault *l'origine de la peinture*, huile sur toile, Louvre, Paris 1785.

## CRITERES D'EVALUATION